

# Fabian Kindermann

Fortgeschrittene Finanzwissenschaft (22482)

Erfasste Fragebögen = 7

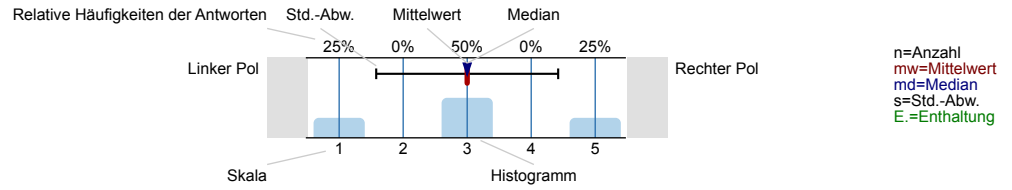
Rücklaufquote = 100 %



## Auswertungsteil der geschlossenen Fragen

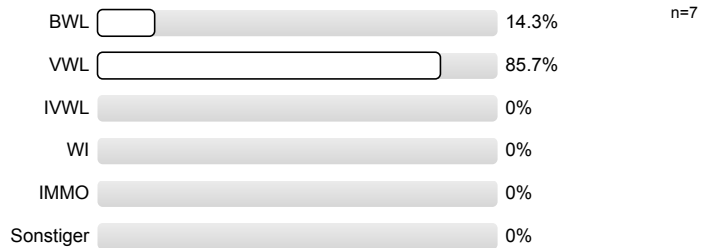
### Legende

Fragetext

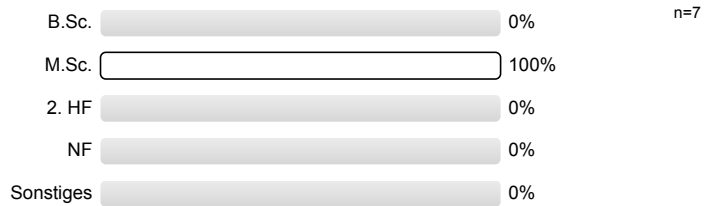


### 1. Daten

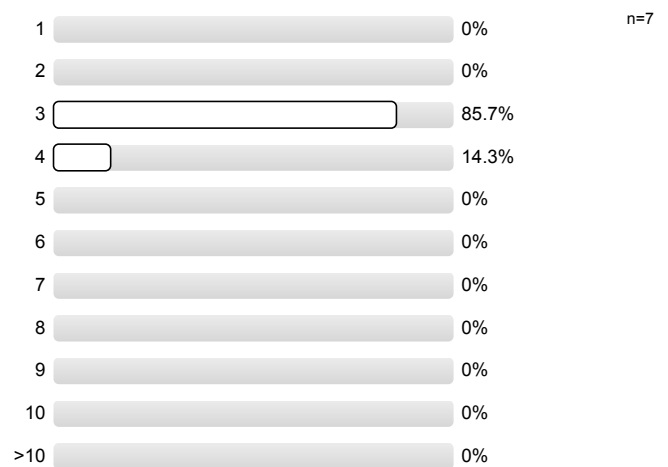
#### 1.1) Studiengang



#### 1.2) Angestrebter Abschluss?



#### 1.3) Fachsemester:



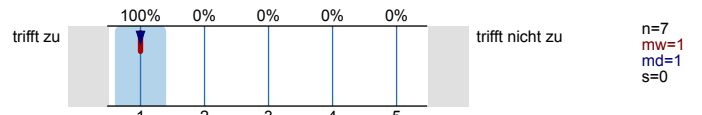
### 2. Fragen zur Lehrveranstaltung

2.1) Die Lernziele der Veranstaltung sind klar formuliert	trifft zu	42,9% 57,1% 0% 0% 0%	trifft nicht zu	n=7 mw=1,6 md=2 s=0,5
2.2) Die Veranstaltung ist klar strukturiert	trifft zu	85,7% 0% 14,3% 0% 0%	trifft nicht zu	n=7 mw=1,3 md=1 s=0,8
2.3) Die Hilfsmittel zur Unterstützung des Lernens (z. B. Literatur, Skript, Folien, Screencast) sind ausreichend und in guter Qualität vorhanden	trifft zu	85,7% 14,3% 0% 0% 0%	trifft nicht zu	n=7 mw=1,1 md=1 s=0,4
2.4) Die Inhalte der Veranstaltung werden durch praktische Beispiele veranschaulicht	trifft zu	42,9% 42,9% 14,3% 0% 0%	trifft nicht zu	n=7 mw=1,7 md=2 s=0,8
2.5) Die Veranstaltung hat regelmäßig stattgefunden	trifft zu	100% 0% 0% 0% 0%	trifft nicht zu	n=7 mw=1 md=1 s=0
2.6) Die Inhalte der Veranstaltung sind auf die Inhalte der anderen Veranstaltungen des Moduls abgestimmt	trifft zu	50% 25% 25% 0% 0%	trifft nicht zu	n=4 mw=1,8 md=1,5 s=1 E.=3
2.7) Die Lernziele der Veranstaltung habe ich erreicht / werde ich wahrscheinlich erreichen	trifft zu	50% 50% 0% 0% 0%	trifft nicht zu	n=6 mw=1,5 md=1,5 s=0,5 E.=1

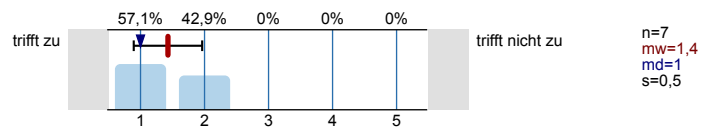
### 3. Fragen zum Dozenten: Der Dozent / Die Dozentin...

3.1) ...gestaltet die Veranstaltung interessant	trifft zu	42,9% 28,6% 28,6% 0% 0%	trifft nicht zu	n=7 mw=1,9 md=2 s=0,9
3.2) ...geht auf Fragen und Anregungen der Studierenden ausreichend ein	trifft zu	100% 0% 0% 0% 0%	trifft nicht zu	n=6 mw=1 md=1 s=0 E.=1
3.3) ...ist gut vorbereitet	trifft zu	100% 0% 0% 0% 0%	trifft nicht zu	n=7 mw=1 md=1 s=0
3.4) ...kann auch schwierige Sachverhalte verständlich vermitteln	trifft zu	71,4% 28,6% 0% 0% 0%	trifft nicht zu	n=7 mw=1,3 md=1 s=0,5
3.5) ...ist auch außerhalb der Veranstaltung ansprechbar	trifft zu	100% 0% 0% 0% 0%	trifft nicht zu	n=5 mw=1 md=1 s=0 E.=2

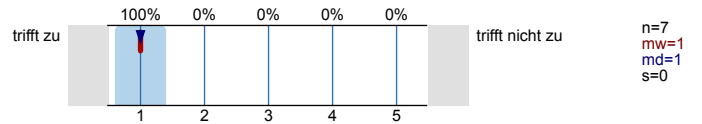
3.6) ...verhält sich den Studierenden gegenüber respektvoll und freundlich



3.7) ...scheint am Lernerfolg der Teilnehmer stark interessiert zu sein

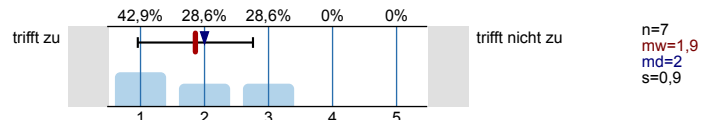


3.8) ...macht einen fachlich kompetenten Eindruck

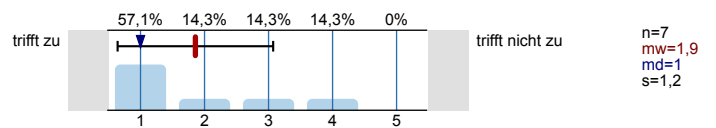


#### 4. Fragen zum Lernerfolg und zum Studierenden

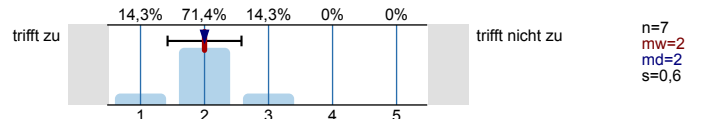
4.1) Verwendbarkeit und Nutzen der Inhalte sind mir klar geworden



4.2) Mein Interesse für den Themenbereich wurde gesteigert

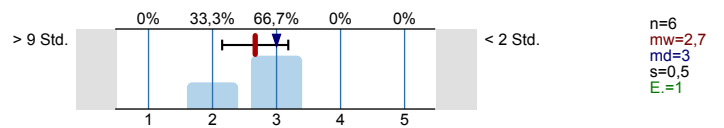


4.3) Ich habe die Inhalte der Veranstaltung verstanden

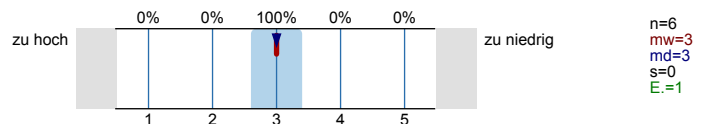


#### 5. Arbeitsaufwand

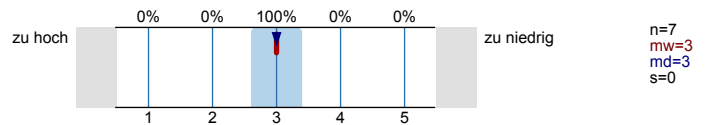
5.1) Mein Arbeitsaufwand für diese Lehrveranstaltung pro Woche inklusive Vorlesungs- und Übungsstunden beträgt...



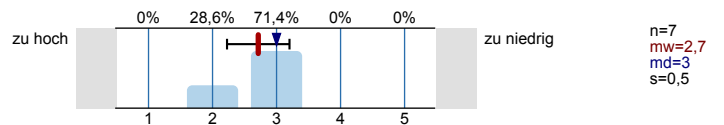
5.2) Diesen Arbeitsaufwand empfinde ich als...



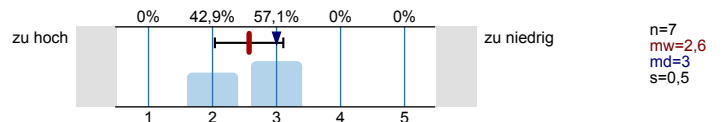
5.3) Das Tempo der Veranstaltung ist...



5.4) Der Stoffumfang der Veranstaltung ist...



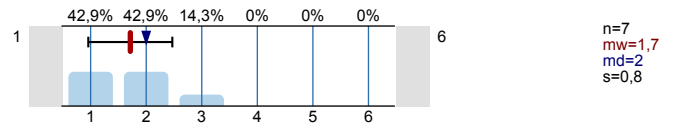
5.5) Der Schwierigkeitsgrad der Veranstaltung ist...



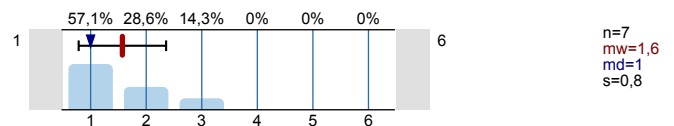
#### 6. Gesamteindruck

Aus datenschutzrechtlichen Gründen weisen wir Sie darauf hin, dass die Möglichkeit besteht, Personen aufgrund Ihrer Handschrift zu identifizieren. Wenn Sie Bedenken dieser Art haben, verwenden Sie bei der Beantwortung der folgenden Fragen Druckbuchstaben.

6.3) Welche Schulnote würden Sie der Veranstaltung geben (1= sehr gut, 6= ungenügend):



6.4) Welche Schulnote würden Sie der Übung geben (1= sehr gut, 6= ungenügend):



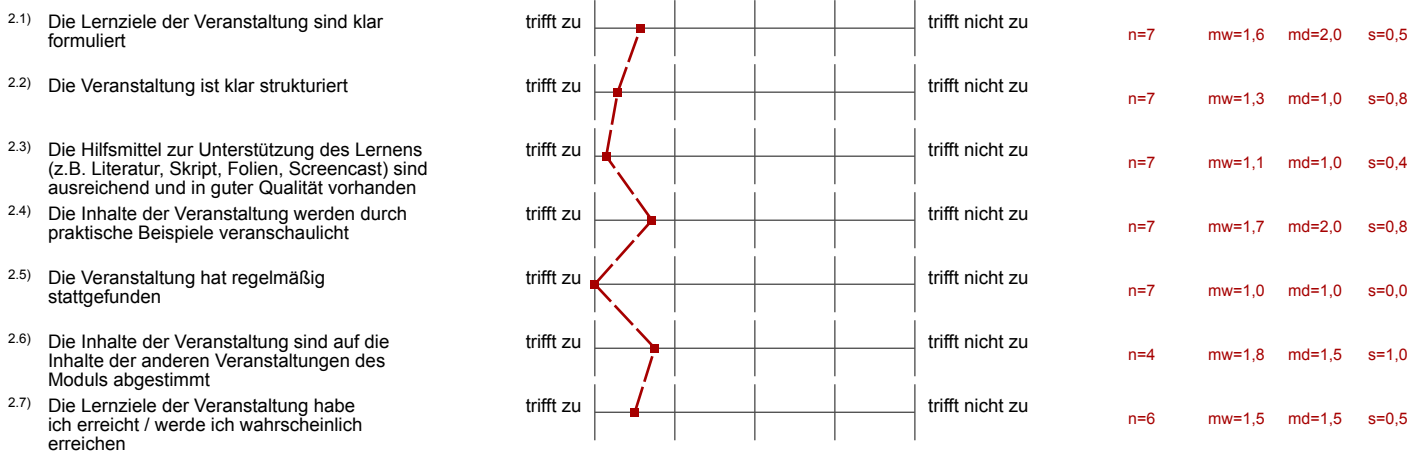
Vielen Dank für Ihre Mitarbeit!

# Profillinie

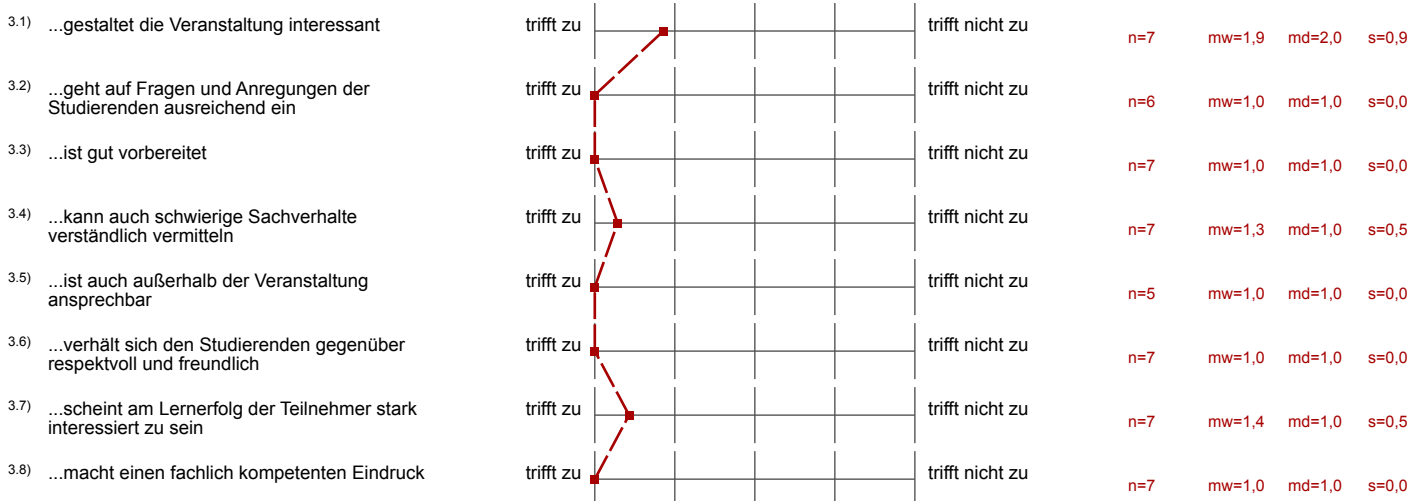
Teilbereich: Fakultät für Wirtschaftswissenschaften  
 Name der/des Lehrenden: Fabian Kindermann  
 Titel der Lehrveranstaltung: Fortgeschrittene Finanzwissenschaft  
 (Name der Umfrage)

Verwendete Werte in der Profillinie: Mittelwert

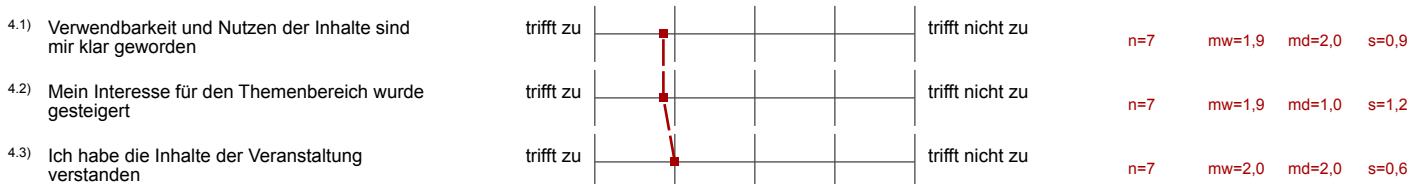
## 2. Fragen zur Lehrveranstaltung








## 3. Fragen zum Dozenten: Der Dozent / Die Dozentin...




## 4. Fragen zum Lernerfolg und zum Studierenden



5. Arbeitsaufwand

5.1) Mein Arbeitsaufwand für diese Lehrveranstaltung pro Woche inklusive Vorlesungs- und Übungsstunden beträgt...	> 9 Std.		< 2 Std.	n=6	mw=2,7	md=3,0	s=0,5
5.2) Diesen Arbeitsaufwand empfinde ich als...	zu hoch		zu niedrig	n=6	mw=3,0	md=3,0	s=0,0
5.3) Das Tempo der Veranstaltung ist...	zu hoch		zu niedrig	n=7	mw=3,0	md=3,0	s=0,0
5.4) Der Stoffumfang der Veranstaltung ist...	zu hoch		zu niedrig	n=7	mw=2,7	md=3,0	s=0,5
5.5) Der Schwierigkeitsgrad der Veranstaltung ist...	zu hoch		zu niedrig	n=7	mw=2,6	md=3,0	s=0,5

6. Gesamteindruck

6.3) Welche Schulnote würden Sie der Veranstaltung geben (1= sehr gut, 6= ungenügend):	1		6	n=7	mw=1,7	md=2,0	s=0,8
6.4) Welche Schulnote würden Sie der Übung geben (1= sehr gut, 6= ungenügend):	1		6	n=7	mw=1,6	md=1,0	s=0,8

## Auswertungsteil der offenen Fragen

---

### 6. Gesamteindruck

6.1) Was gefällt Ihnen an der Veranstaltung besonders gut oder schlecht?

- ++ Struktur der Vorlesung
  - ++ Empirische Anwendungsbeispiele
  - ++ Sehr übersichtlicher GRIPS Kurs
  - + Vorlesung zusätzlich als Screencast
- Herr Prof. Kindermann ist kompetent und stets freundlich. Meiner Meinung nach ist die Vorlesung sehr theoretisch aufgebaut und legt den Fokus auf Herleitungen und Formeln. Etwas mehr Praxisbezug wäre wünschenswert (aktuelles Geschehen, Praxisvortrag, Verbesserungspotential in der Praxis, Berufsaussichten, ...). Die GRIPS-Seite ist gut strukturiert und die Materialien werden stets zeitnah zur Verfügung gestellt.
- Super gut gehaltene Vorlesung, die den Studenten sehr verständlich und mit vielen Zwischenschritten beigebracht wird. Ich würde mir wünschen, dass mehr Professoren so gut strukturierte Vorlesungen halten würden. Weiter so !

6.2) Kommentare, Hinweise und Vorschläge zur begleitenden Übung:

- ++ Vroni vermittelt die Sachverhalte sehr verständlich
  - + Die Übungsblätter sind sehr fordern
  - 0 Der Umfang der Übungsblätter variiert sehr stark
- Die Übung funktioniert einwandfrei. Die Lösungen könnten nur etwas ausführlicher sein (bei Rechnungen werden manchmal Zwischenschritte ausgelassen).