

Prof. Dr. Fabian Kindermann

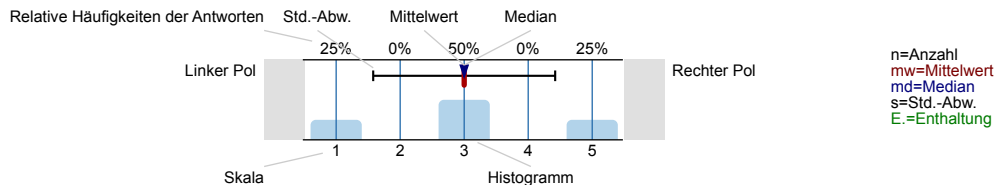
Vorlesung – Computational Economics and Finance (22484)
 Erfasste Fragebögen = 8
 Rücklaufquote = 100 %



Auswertungsteil der geschlossenen Fragen

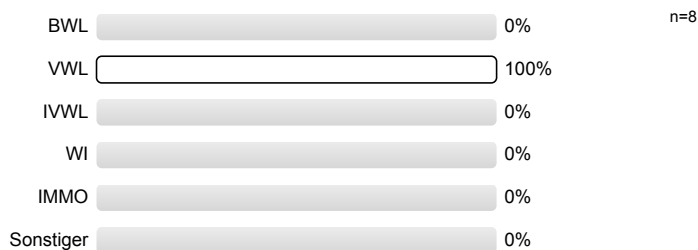
Legende

Fragetext

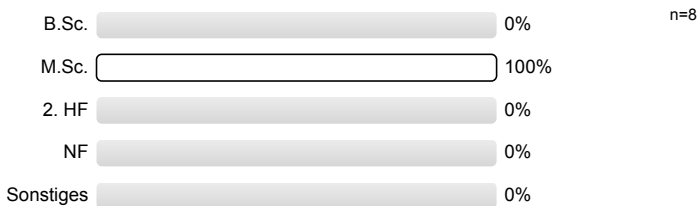


1. Daten

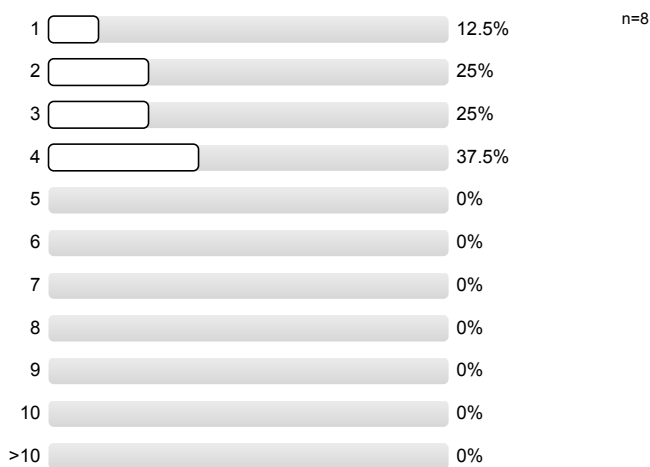
1.1) Studiengang



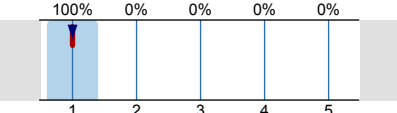
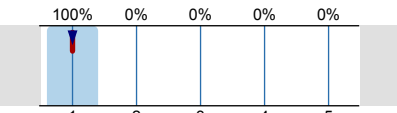
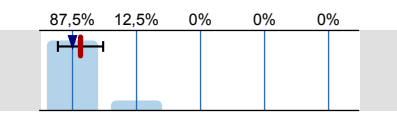
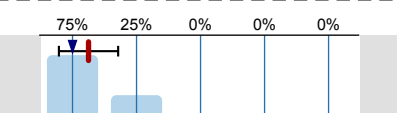
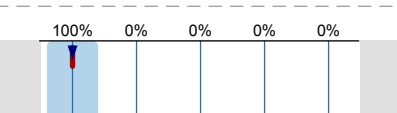
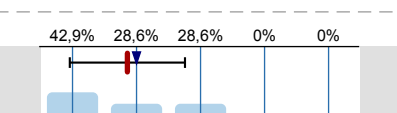
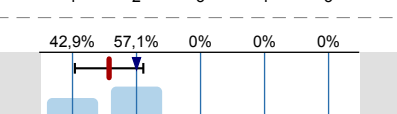
1.2) Angestrebter Abschluss?



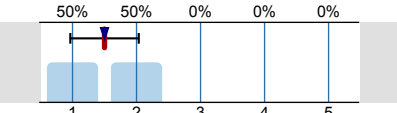
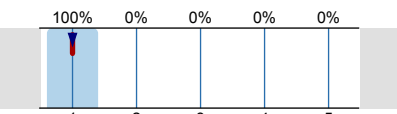
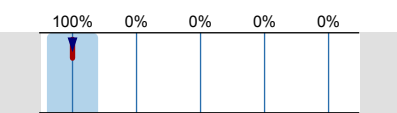
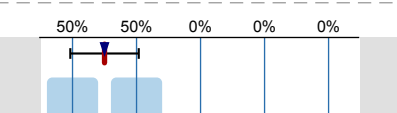
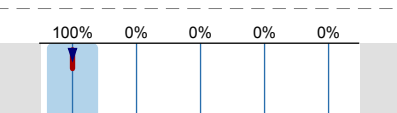
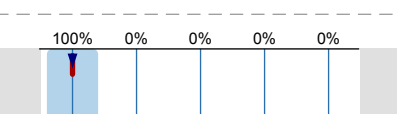
1.3) Fachsemester:



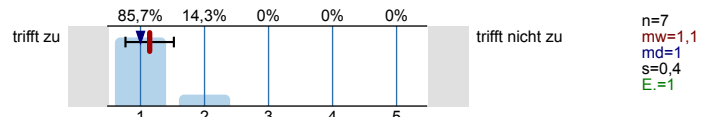
2. Fragen zur Lehrveranstaltung

2.1) Die Lernziele der Veranstaltung sind klar formuliert	trifft zu		trifft nicht zu	n=8 mw=1 md=1 s=0
2.2) Die Veranstaltung ist klar strukturiert	trifft zu		trifft nicht zu	n=8 mw=1 md=1 s=0
2.3) Die Hilfsmittel zur Unterstützung des Lernens (z. B. Literatur, Skript, Folien, Screencast) sind ausreichend und in guter Qualität vorhanden	trifft zu		trifft nicht zu	n=8 mw=1,1 md=1 s=0,4
2.4) Die Inhalte der Veranstaltung werden durch praktische Beispiele veranschaulicht	trifft zu		trifft nicht zu	n=8 mw=1,3 md=1 s=0,5
2.5) Die Veranstaltung hat regelmäßig stattgefunden	trifft zu		trifft nicht zu	n=7 mw=1 md=1 s=0
2.6) Die Inhalte der Veranstaltung sind auf die Inhalte der anderen Veranstaltungen des Moduls abgestimmt	trifft zu		trifft nicht zu	n=7 mw=1,9 md=2 s=0,9 E.=1
2.7) Die Lernziele der Veranstaltung habe ich erreicht / werde ich wahrscheinlich erreichen	trifft zu		trifft nicht zu	n=7 mw=1,6 md=2 s=0,5 E.=1

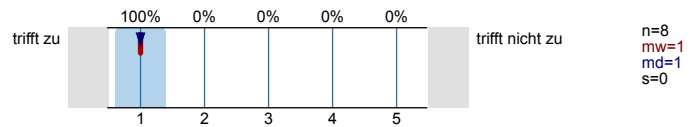
3. Fragen zum Dozenten: Der Dozent / Die Dozentin...

3.1) ...gestaltet die Veranstaltung interessant	trifft zu		trifft nicht zu	n=8 mw=1,5 md=1,5 s=0,5
3.2) ...geht auf Fragen und Anregungen der Studierenden ausreichend ein	trifft zu		trifft nicht zu	n=8 mw=1 md=1 s=0
3.3) ...ist gut vorbereitet	trifft zu		trifft nicht zu	n=8 mw=1 md=1 s=0
3.4) ...kann auch schwierige Sachverhalte verständlich vermitteln	trifft zu		trifft nicht zu	n=8 mw=1,5 md=1,5 s=0,5
3.5) ...ist auch außerhalb der Veranstaltung ansprechbar	trifft zu		trifft nicht zu	n=7 mw=1 md=1 s=0 E.=1
3.6) ...verhält sich den Studierenden gegenüber respektvoll und freundlich	trifft zu		trifft nicht zu	n=8 mw=1 md=1 s=0

3.7) ...scheint am Lernerfolg der Teilnehmer stark interessiert zu sein

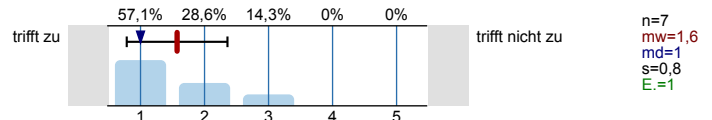


3.8) ...macht einen fachlich kompetenten Eindruck

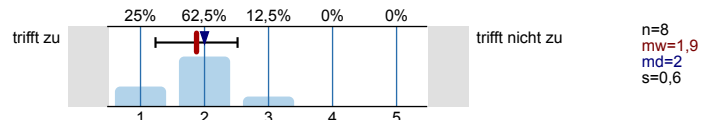


4. Fragen zum Lernerfolg und zum Studierenden

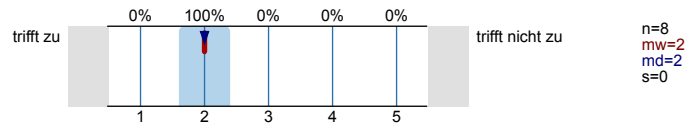
4.1) Verwendbarkeit und Nutzen der Inhalte sind mir klar geworden



4.2) Mein Interesse für den Themenbereich wurde gesteigert

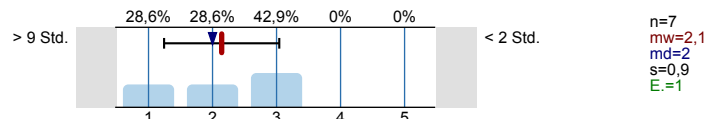


4.3) Ich habe die Inhalte der Veranstaltung verstanden

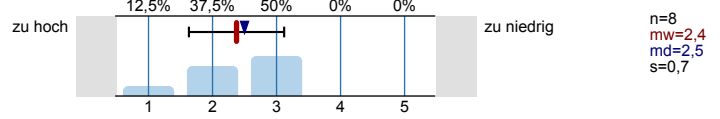


5. Arbeitsaufwand

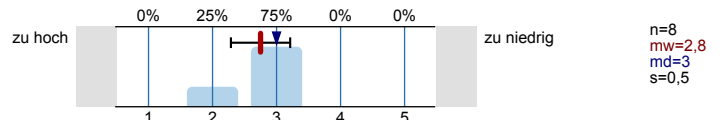
5.1) Mein Arbeitsaufwand für diese Lehrveranstaltung pro Woche inklusive Vorlesungs- und Übungsstunden beträgt...



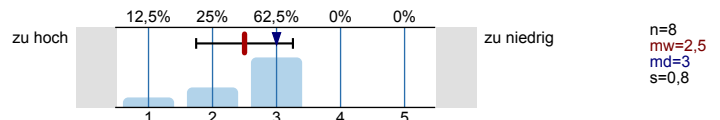
5.2) Diesen Arbeitsaufwand empfinde ich als...



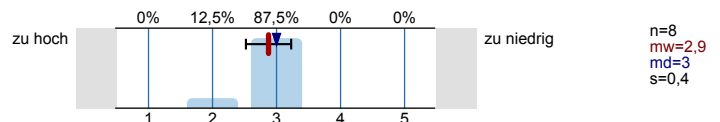
5.3) Das Tempo der Veranstaltung ist...



5.4) Der Stoffumfang der Veranstaltung ist...



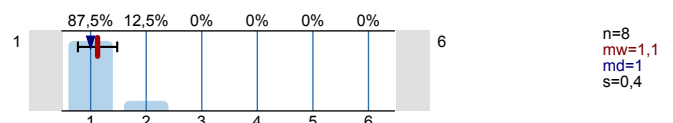
5.5) Der Schwierigkeitsgrad der Veranstaltung ist...



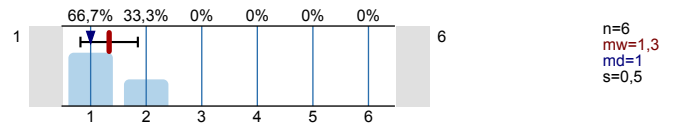
6. Gesamteindruck

Aus datenschutzrechtlichen Gründen weisen wir Sie darauf hin, dass die Möglichkeit besteht, Personen aufgrund Ihrer Handschrift zu identifizieren. Wenn Sie Bedenken dieser Art haben, verwenden Sie bei der Beantwortung der folgenden Fragen Druckbuchstaben.

6.3) Welche Schulnote würden Sie der Veranstaltung geben (1= sehr gut, 6= ungenügend):



6.4) Welche Schulnote würden Sie der Übung geben
(1= sehr gut, 6= ungenügend):



Vielen Dank für Ihre Mitarbeit!

Profilinie

Teilbereich: Fakultät für Wirtschaftswissenschaften
 Name der/des Lehrenden: Prof. Dr. Fabian Kindermann
 Titel der Lehrveranstaltung: Vorlesung – Computational Economics and Finance
 (Name der Umfrage)

Verwendete Werte in der Profillinie: Mittelwert

2. Fragen zur Lehrveranstaltung

2.1) Die Lernziele der Veranstaltung sind klar formuliert	trifft zu									trifft nicht zu	n=8	mw=1,0	md=1,0	s=0,0
2.2) Die Veranstaltung ist klar strukturiert	trifft zu									trifft nicht zu	n=8	mw=1,0	md=1,0	s=0,0
2.3) Die Hilfsmittel zur Unterstützung des Lernens (z.B. Literatur, Skript, Folien, Screencast) sind ausreichend und in guter Qualität vorhanden	trifft zu									trifft nicht zu	n=8	mw=1,1	md=1,0	s=0,4
2.4) Die Inhalte der Veranstaltung werden durch praktische Beispiele veranschaulicht	trifft zu									trifft nicht zu	n=8	mw=1,3	md=1,0	s=0,5
2.5) Die Veranstaltung hat regelmäßig stattgefunden	trifft zu									trifft nicht zu	n=7	mw=1,0	md=1,0	s=0,0
2.6) Die Inhalte der Veranstaltung sind auf die Inhalte der anderen Veranstaltungen des Moduls abgestimmt	trifft zu									trifft nicht zu	n=7	mw=1,9	md=2,0	s=0,9
2.7) Die Lernziele der Veranstaltung habe ich erreicht / werde ich wahrscheinlich erreichen	trifft zu									trifft nicht zu	n=7	mw=1,6	md=2,0	s=0,5

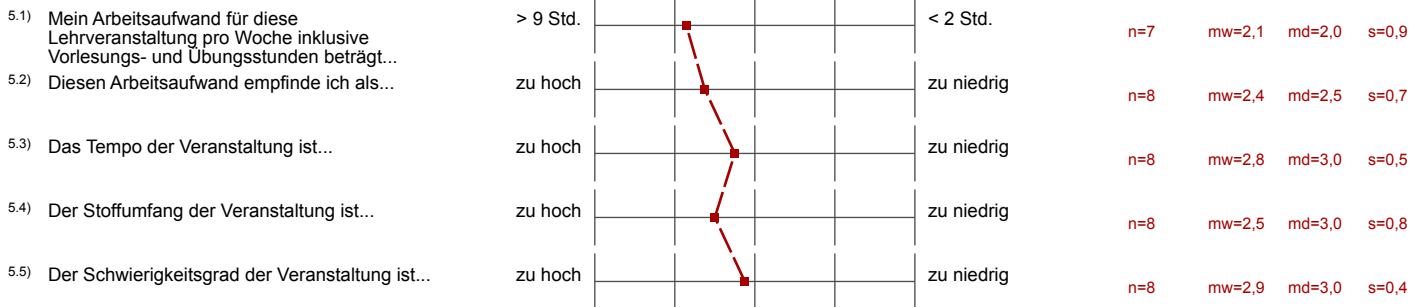
3. Fragen zum Dozenten: Der Dozent / Die Dozentin...

3.1) ...gestaltet die Veranstaltung interessant	trifft zu									trifft nicht zu	n=8	mw=1,5	md=1,5	s=0,5
3.2) ...geht auf Fragen und Anregungen der Studierenden ausreichend ein	trifft zu									trifft nicht zu	n=8	mw=1,0	md=1,0	s=0,0
3.3) ...ist gut vorbereitet	trifft zu									trifft nicht zu	n=8	mw=1,0	md=1,0	s=0,0
3.4) ...kann auch schwierige Sachverhalte verständlich vermitteln	trifft zu									trifft nicht zu	n=8	mw=1,5	md=1,5	s=0,5
3.5) ...ist auch außerhalb der Veranstaltung ansprechbar	trifft zu									trifft nicht zu	n=7	mw=1,0	md=1,0	s=0,0
3.6) ...verhält sich den Studierenden gegenüber respektvoll und freundlich	trifft zu									trifft nicht zu	n=8	mw=1,0	md=1,0	s=0,0
3.7) ...scheint am Lernerfolg der Teilnehmer stark interessiert zu sein	trifft zu									trifft nicht zu	n=7	mw=1,1	md=1,0	s=0,4
3.8) ...macht einen fachlich kompetenten Eindruck	trifft zu									trifft nicht zu	n=8	mw=1,0	md=1,0	s=0,0

4. Fragen zum Lernerfolg und zum Studierenden

4.1) Verwendbarkeit und Nutzen der Inhalte sind mir klar geworden	trifft zu									trifft nicht zu	n=7	mw=1,6	md=1,0	s=0,8
4.2) Mein Interesse für den Themenbereich wurde gesteigert	trifft zu									trifft nicht zu	n=8	mw=1,9	md=2,0	s=0,6
4.3) Ich habe die Inhalte der Veranstaltung verstanden	trifft zu									trifft nicht zu	n=8	mw=2,0	md=2,0	s=0,0

5. Arbeitsaufwand



6. Gesamteindruck



Auswertungsteil der offenen Fragen

6. Gesamteindruck

6.1) Was gefällt Ihnen an der Veranstaltung besonders gut oder schlecht?

- + Sehr gute Umsetzung der Screencasts, verständlich aufbereitet.
+ Leistungen innerhalb des Semesters hoch bewertet, nimmt Druck aus Klausurenphase.
- Aufgrund der Corona-Pandemie wurden die digitalen Möglichkeiten gänzlich ausgenutzt sodass die Vorlesung ohne Einschränkungen belegt werden konnte. Hier muss ein großes Lob an den Dozenten und die wirtschaftl. Fakultät ausgesprochen werden. Danke.

6.2) Kommentare, Hinweise und Vorschläge zur begleitenden Übung:

- + Ich sehe die Übung mal als die Aufgabenblätter an. Diese waren sehr fordernd, jedoch nimmt man wirklich etwas mit.
- Ich habe bei den ersten beiden Aufgabenblättern alle Codes komplett selber geschrieben, im Prinzip ohne die downloadbaren Programme anzuschauen, aber bei Aufgabenblatt 3 und 4 habe ich einfach die fertigen Codes genommen und versucht so abzuändern, dass sie zu der Aufgabenstellung passen. Ich hatte aus den Fragestunden auch das Gefühl, dass das so gedacht ist. Ich habe aber natürlich bei den ersten beiden Blättern viel besser verstanden was in den Codes passiert, ich denke das ist dann auch zu erwarten. Machen Sie aus der Information was Sie wollen, der Trade-Off ist ja, dass die letzten beiden Aufgabenblätter nicht so umfangreich sein dürften wenn das Ziel ist, dass die Studierenden alle Codes selber schreiben und somit wirklich verstehen was passiert, wobei zu sagen ist dass die Aufgabenstellung an sich bei den letzten beiden Blättern sogar kürzer ist, die Programme die man dafür schreiben muss einfach umfangreicher sind.

Die Note für die Übung hat nichts mit dem Angebot der Übung zu tun, sondern ist lediglich mein Empfinden. Die Vorlesung war immer super anzuschauen, bei den Übungen war ich manchmal einfach frustriert wenn der Code nicht funktioniert hat.