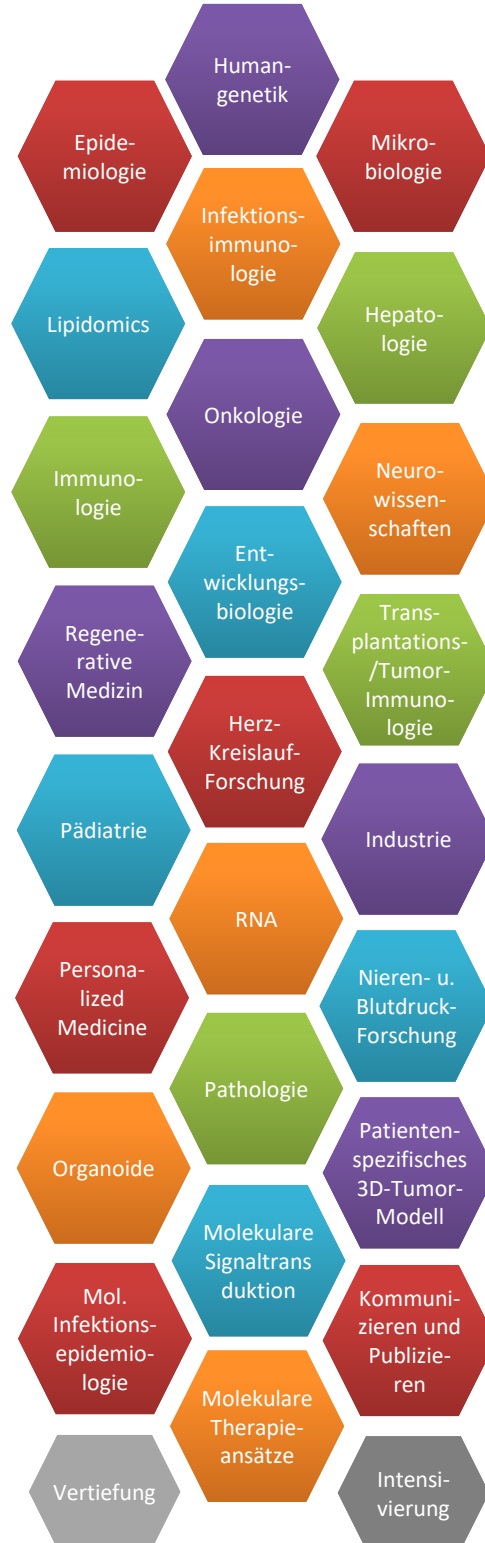


Wahlpflichtmodule im Masterstudiengang Molekulare Medizin

6 Wahlpflichtmodule á 4 Wochen



Alphabetisch sortiert:

Diagnostische und Experimentelle Molekularpathologie:
[AG Evert](#)
[AG Calvisi](#)

Entwicklungsbiologie:
[AG Schneuwly](#)

Grundlagen der Herz-Kreislauf-Forschung:
[Kardiologie/Forschung](#)

Humangenetik:
[Humangenetik](#)

Immunologie (LIT):
[AG Abken](#)
[AG Beckhove](#)
[AG Feuerer](#)
[AG Gattinoni](#)
[AG Hehlmans](#)
[AG Ritter](#)

Immun-Medizin:
[AG Zaiss](#)

Infektionsimmunologie:
[AG Gessner](#)
[AG Jantsch](#)
[AG Schmidt](#)
[AG Wagner](#)

Industriemodul: Angewandte Molekulare Medizin:
[Firmen](#)

Lipidomics:
[Lipidomics](#)

Medizinische Mikrobiologie siehe Infektionsimmunologie

Molekulare Epidemiologie:
[Lehrstuhl Genetische Epidemiologie/Lehre](#)

Molekulare Hepatologie:
[Experimentelle Hepatologie](#)

Molekulare Infektionsepidemiologie
[AG Schneider, J. Fritsch](#)

Molekulare Neurowissenschaften:
[AG Hau](#)
[AG Kerkoff](#)
[AG Linker](#)
[AG Proescholdt](#)
[AG Riemenschneider](#)
[AG Wetzel](#)

Molekulare Onkologie:

[AG Brockhoff](#)
[AG Dietmaier](#)
[AG Klein](#)
[AG Pukrop / Polzer](#)
[Fraunhofer ITEM-R](#)
[AG Rehli](#)

Molekulare Signaltransduktion siehe Infektionsepidemiologie

Molekulare Pädiatrie:
[AG Weiß](#)

Nieren- und Blutdruckforschung:
[AG Schweda](#)
[AG Castrop](#)
[AG Warth](#)

Organoide n.n. ([Forschung Innere Medizin I](#))

Patienten-spezifisches 3D-Tumor-Modell
[AG Härteis](#) (der zweite Link in der Liste)

Personalized medicine -Pharmacokinetics:
[AG El-Najjar](#)

Regenerative Medizin:
[AG Bauer](#)
[AG Grässel](#)
[AG Morscheck](#)
[AG Schröder/Kirschneck](#)

RNA-Biochemie:
[AG Längst](#)
[AG Meister](#)
[AG Sommer](#)

Transplantations- / Tumorimmunologie:
[AG Berneburg / Hoffmann](#)
[AG Edinger](#)
[AG Geissler / Köhl](#)
[AG Kreutz](#)
[AG Mack](#)
[AG Maisch](#)
[AG Wege](#)
[AG Holler](#)
[AG Bohr / Singer](#)
[AG Thomas](#)
[AG Eggenhofer](#)

Digitale Module:
Molekulare Therapieansätze und Kommunikation und Publizieren

Vertiefung und Intensivierung:
Verlängerung eines bereits absolvierten Moduls um weitere 4 Wochen Praktikum.